

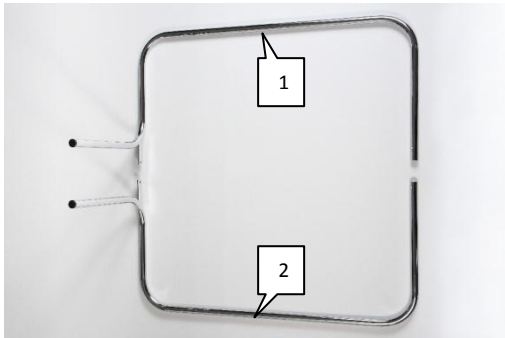
Montage-Anleitung für Duschvorhang-Halter Albert

Grund-Kit + Erweiterungs-Kit „Klebe-Technik“

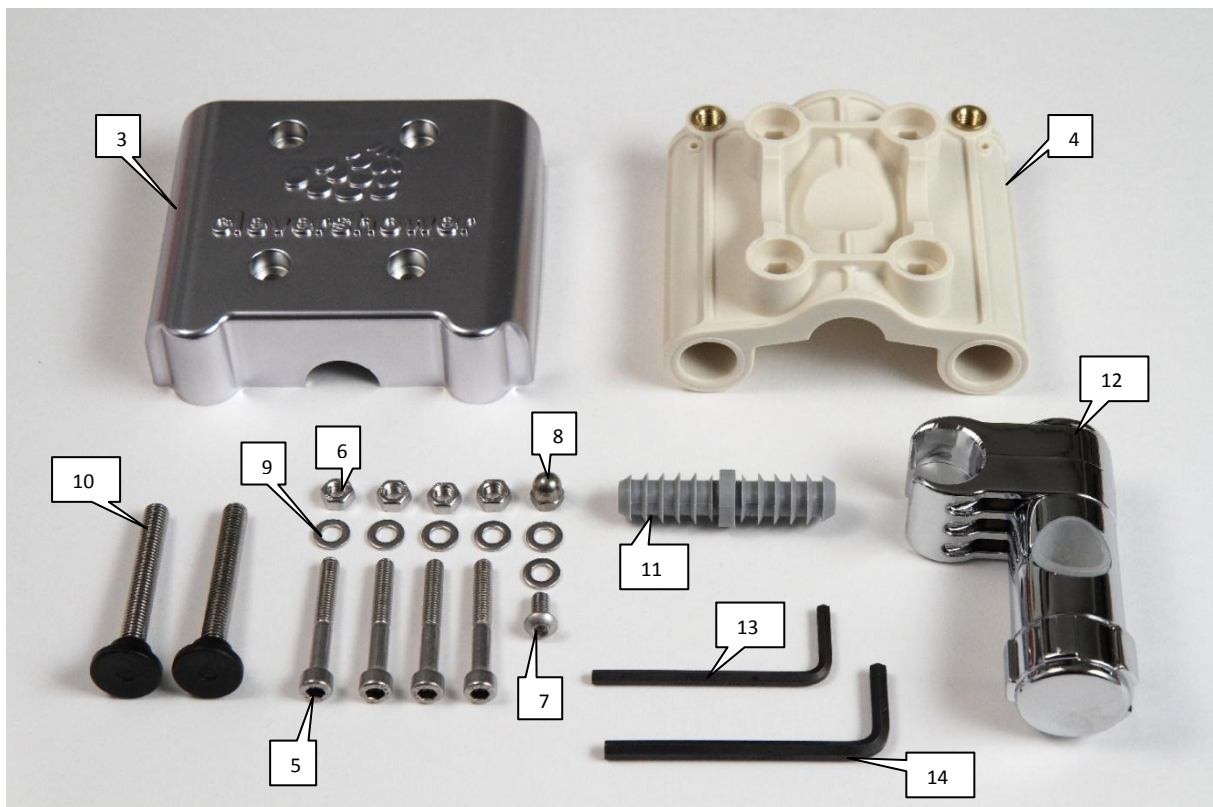
Copyright © clevershower | V1.5 - Letzte Aktualisierung 28.2.2011



Lieferumfang Grundkit-Albert:



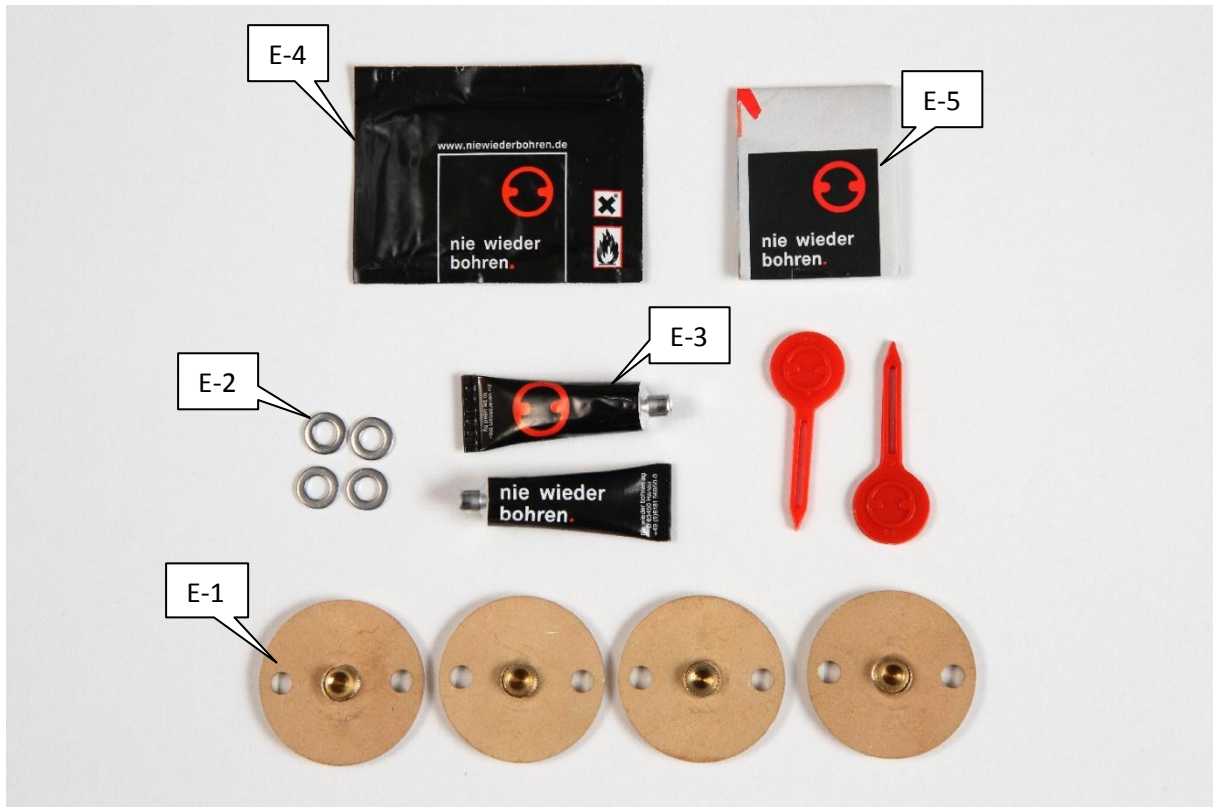
1. Duschvorhangstange rechts
2. Duschvorhangstange links



3. Halter-Vorne
4. Halter-Hinten
5. 4x Edelstahl-Zylinderschraube ISK M6x45
6. 4x Edelstahl-Mutter M6
7. 1x Edelstahl-Linsenkopfschraube M6
8. 1x Edelstahl Hutmutter M6

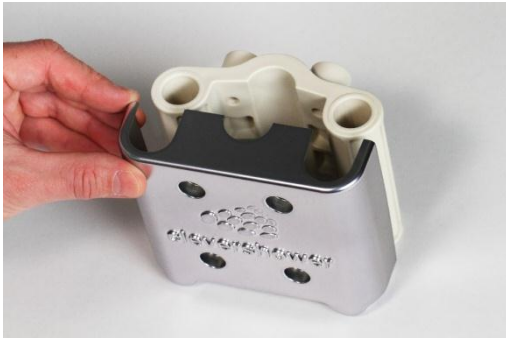
9. 6x Edelstahl U-Scheibe M6
10. 2x Edelstahl-Gelenkfuß M8
11. Rohrverbinder für $\varnothing 18 \times 1,5 \text{mm}$
12. Konusgleiter für $\varnothing 18 \text{mm}$
13. Winkelschraubendreher 4mm
14. Winkelschraubendreher 5mm

Lieferumfang Erweiterungs-Kit „Klebtechnik“ :



- E-1. 4x "nie wieder bohren" – Klebe-Adapter (HeavyDuty UA10 M6 IG Ø45mm M6 Insert)
- E-2. 4x Edelstahl U-Scheibe M6
- E-3. 2x "nie wieder bohren" - Kleber mit Schlüssel
- E-4. 1x "nie wieder bohren" - Isopropanol Reinigungstuch
- E-5. 1x "nie wieder bohren" - Bedienungsanleitung

Montage:



Halter-Vorne (3) und Halter-Hinten (4) zusammenstecken.



Stecken Sie vier Zylinderschrauben (5) mit jeweils zwei U-Scheiben (9 oder E-2) in den Halter (3 & 4).



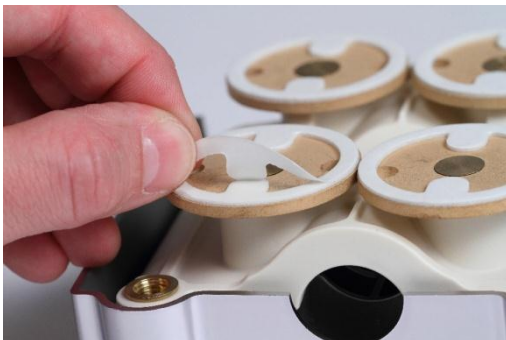
Drehen Sie die vier Klebe-Adapter (E-1) auf die Zylinderschrauben (5) auf.



Justieren Sie die Klebe-Adapter (E-1), dass die zwei Bohrungen jeweils waagrecht zum Halter (3&4) stehen.



Ziehen Sie die vier Zylinderschrauben (5) mit den Winkelschraubendreher (14) an.



Ziehen Sie die Schutzfolien von den Kleberingen auf der Rückseite der Klebe-Adapter (E-1) ab.



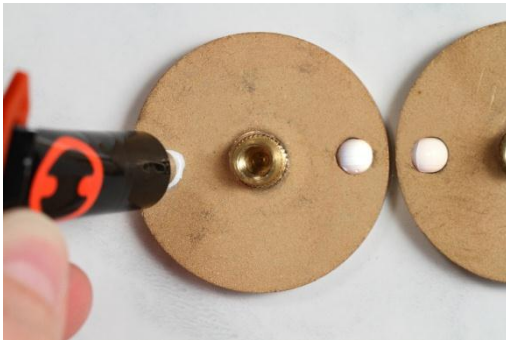
Die Fliesen müssen tragfähig, sauber, trocken, fett- und trennmittelfrei sein. Fläche mit dem beiliegenden Reinigungstuch (E-4) gründlich abreiben und abtrocknen lassen. Bitte verwenden Sie keine konventionellen Haushaltsreiniger.



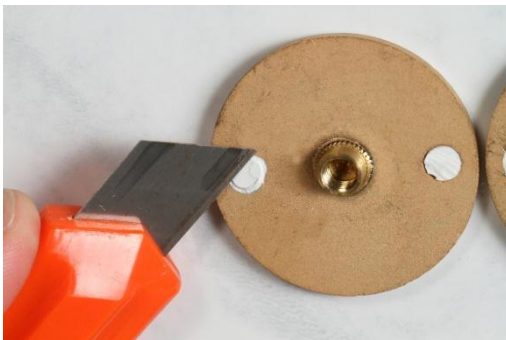
Drücken Sie den Halter (3&4) kurz, aber fest in der gewünschten Position an die gereinigte Wandfläche. Achten Sie darauf, dass der Halter (3&4) waagrecht ausgerichtet ist. Verwenden Sie dazu, wenn möglich, eine Wasserwaage. Beachten Sie, dass links und rechts vom Halter (3&4) mindestens 32cm frei bleiben müssen, um später die Duschvorhangstange (1&2) montieren zu können.



Lösen Sie die vier Zylinderschrauben (5) und nehmen Sie den Halter (3&4) wieder von der Wand. Die Klebe-Adapter (E-1) sind nun vorfixiert.



Stechen Sie die Klebetube (E-3) auf und drücken Sie sie fest in eine Adapteröffnung (E-1). Rollen Sie das Tubenende langsam auf, bis der Kleber an der Kontrollöffnung wieder austritt. Wiederholen Sie dies mit den restlichen Adaptern. Kleber 12 Stunden aushärten lassen. **ACHTUNG!** Adapter jetzt nicht mehr andrücken, damit keine Hohlräume zwischen Wand und Adapter entstehen.



Überstehende Kleber-Reste mit einem Cutter-Messer entfernen.



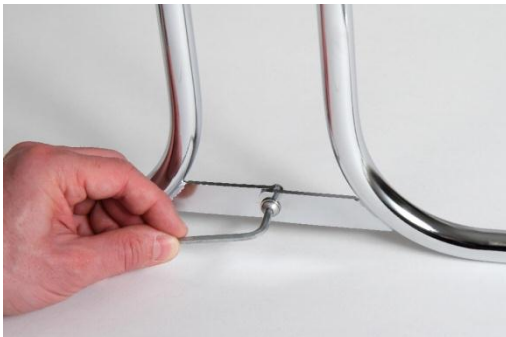
Setzen Sie den Halter (3&4) auf die Klebe-Adapter (E-1) und fixieren ihn mit den vier Zylinderschrauben (5) und jeweils zwei U-Scheiben (9 oder E-2)



Fädeln Sie die passende Anzahl an Duschringen (Anzahl Ösen der Duschkurhänge minus 3) auf die Duschkurhangstangen (1 und 2) auf. Verbinden Sie die Duschkurhangstangen (1 und 2) miteinander, indem der Rohrverbinder (11) in die offenen Rohrenden eingeschoben wird.



Die Duschkurhangstangen (1 und 2) soweit zusammenschieben, bis der Rohrverbinder (11) bündig anliegt.



Verbinden Sie die Laschen der Duschkurhangstangen (1 und 2) mit der Linsenkopfschraube (7), zwei U-Scheiben (9) und der Hutmutter (8). Ziehen Sie die Linsenkopfschraube (7) und Hutmutter (8) lediglich handfest an.



Schieben Sie den Konusgleiter (12) auf die Duschkurhangstange (1 oder 2) auf.



Stecken Sie die Duschvorhangstange (1 & 2) in den Halter (3 und 4). Hängen Sie Ihren Brausekopf in den Konusgleiter (12) ein.



Ziehen Sie die Linsenkopfschraube (7) und Hutmutter (8) nun fest an.



Hängen Sie die zwei Duschvorhänge in die Duschringe ein.

Empfohlene Duschvorhang-Kombination : 120x200cm + 180x200cm.



Dabei sollte eine Seite des längeren Duschvorhangs in die gegenüberliegende Seite mit zwei Ösen eingehängt werden, um den Spalt zwischen den Duschvorhangstangen (1 und 2) zu schließen. Eine Öse des Duschvorhangs bleibt am Brausekopf frei.